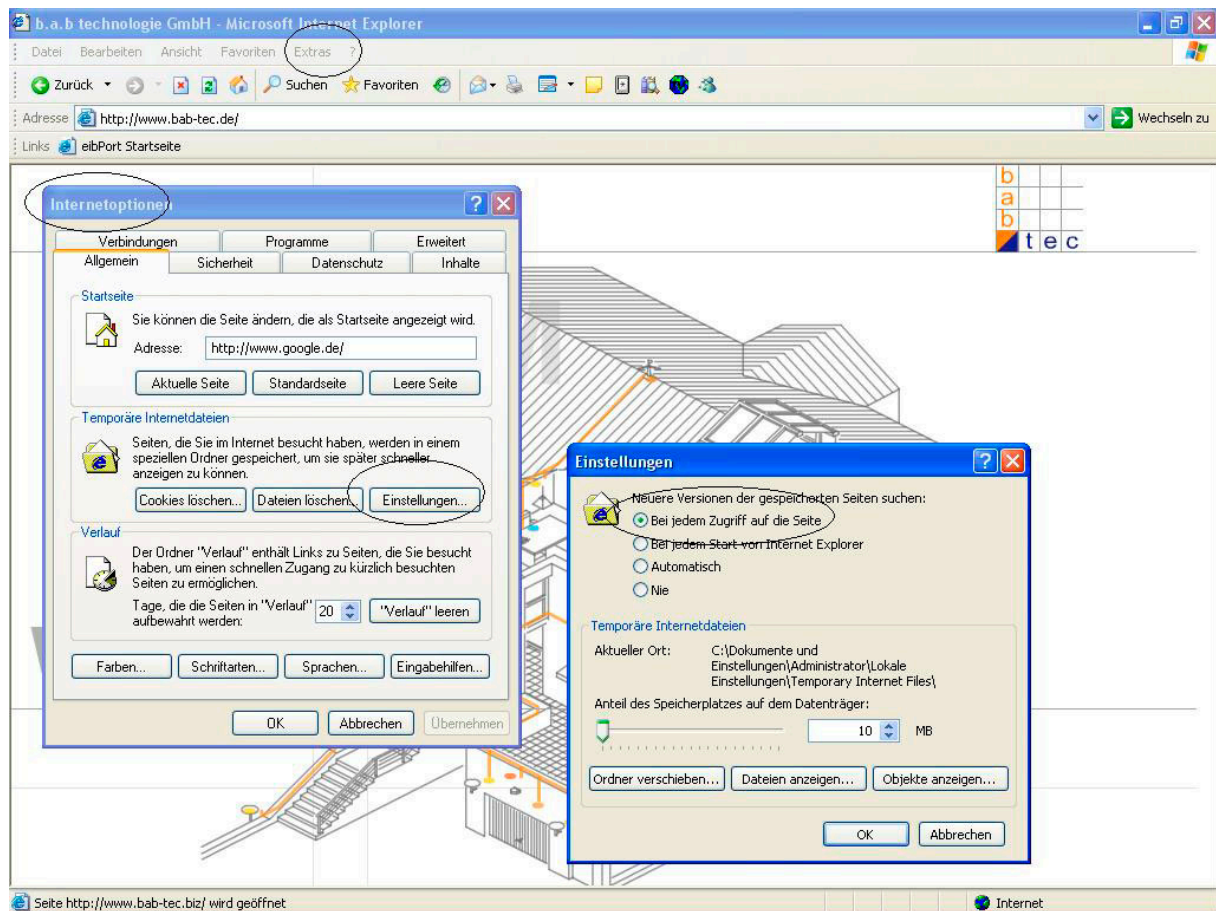


Browser Einstellungen am Beispiel Internet Explorer:



Sollte manchmal keine aktuelle Anzeige in der Visualisierung erscheinen, obwohl Änderungen z.B. im Editor vorgenommen wurden, so „cached“ vermutlich der Browser. Das heißt er legt die Visualisierungsseiten auf der Festplatte ab. Änderungen werden nicht erkannt, weil der Browser „alte“ Seiten von der Festplatte liest.

Stellen Sie sicher, dass die Seiten nicht aus dem sogenannten "cache" Ihres Browsers oder von Proxy-Servern geholt werden und damit möglicherweise veraltet sind.

Wenn Sie den NETSCAPE (NS) Browser benutzen, gehen Sie bitte wie folgt vor:

- Gehen Sie im Menü auf "bearbeiten / edit" und dort dann auf den Unterpunkt "Einstellungen / Preferences"
- In dem sich öffnenden Dialog klicken Sie in der Linken Spalte auf den Punkt "Erweitert » Cache / Advanced » Cache"
- Bei "Die Seite im Cache mit der Seite im Netzwerk vergleichen / Document in cache is compared to document on network" wählen Sie die Einstellung "immer beim Öffnen der Seite / Every time".

Wenn Sie den Microsoft INTERNET EXPLORER (MSIE) Browser benutzen, gehen Sie bitte wie folgt vor:

- Gehen Sie im Menü auf "Extras / Tools" und dort dann auf den Unterpunkt "Internet Einstellungen / Internet-Options"
- In dem sich öffnenden Dialog befinden Sie sich auf dem ersten Reiter "Allgemein / General"
- Klicken Sie im mittleren Bereich unter "Temporäre Internetdateien / Temporary Internet files" auf den Button "Einstellungen / Settings".
- In dem sich nun öffnenden Fenster stellen Sie bei "Neue Version der gespeicherten Seite suchen / Check for newer versions of stored pages" bitte ein: "Bei jedem Zugriff auf die Seite / Every visit to the page".
- Schließen Sie das Fenster durch Klick auf "OK".